

La mia montagna:

PIAZZO CAVALLI

Scheda sintetica:

Data escursione: 12 febbraio 2017

Tipo Escursione: ciaspole

Zona di partenza: partenza vecchia seggiovia di Caspoggio, Valmalenco

Sentiero: 305 andata; 357, 358 ritorno

Altitudine arrivo: 1726 mt

Dislivello: 631 mt

Tempi di percorrenza: 1,30 h

Rischio valanghe: 1-Debole

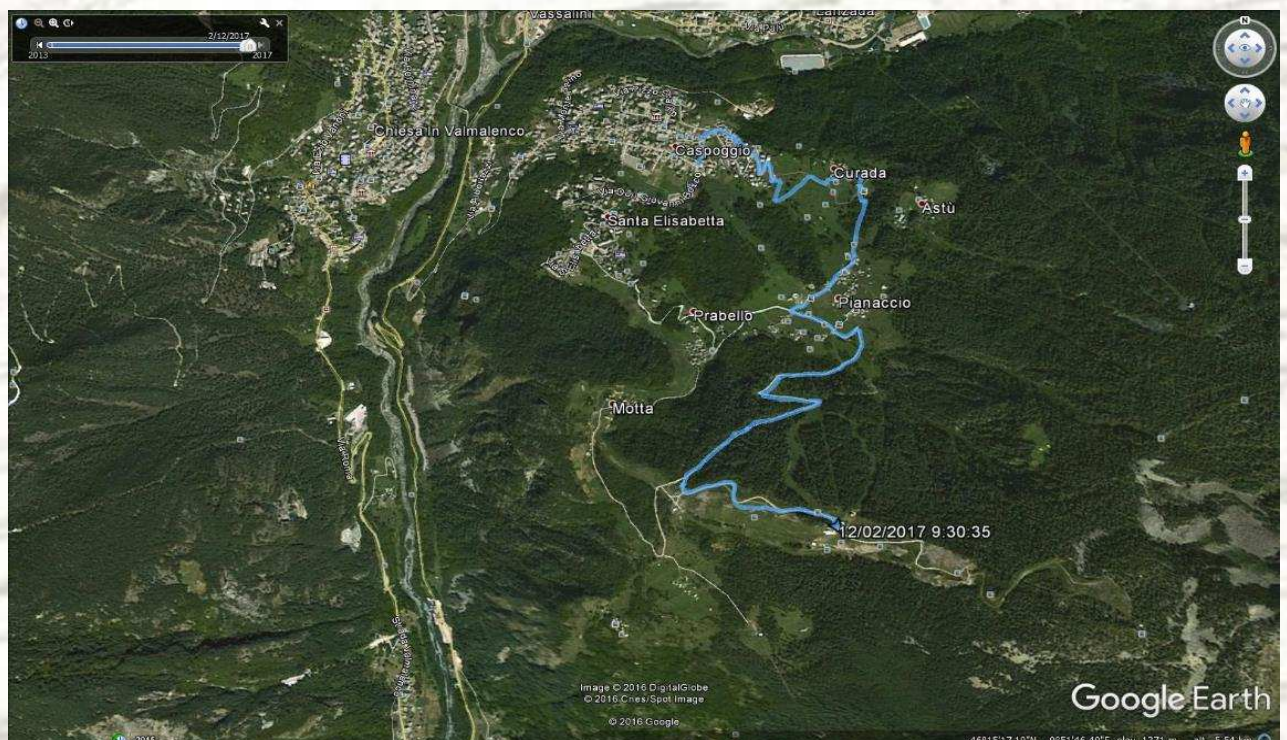
Partecipanti: papà

Note:

Il punto di partenza per questa ciaspolata, per poter effettuare un giro ad anello, è il parcheggio antistante la vecchia seggiovia di Caspoggio, nella parte alta del paese. Inizialmente camminiamo nelle contrade antiche, molto caratteristiche e con particolari assolutamente da notare; appena usciti dal caseggiato seguiamo le indicazioni per Curada, piccolo borgo in quota dove silenzio e tranquillità abbondano. Le case ben ristrutturate ci creano un poco di invidia, nei confronti di quei villeggianti che possono godere di questo angolo di mondo, ma noi non ci fermiamo troppo e proseguiamo per il prossimo borgo di Sant'Antonio. Percorriamo il sentiero in centro all'abitato e arrivati nei pressi della chiesa, svoltiamo a sinistra su un sentiero appositamente segnalato per i cispolatori, che dopo alcuni tornanti ci conduce sulle piste da sci di Caspoggio. Da qui non manca molto alla nostra meta, il vecchio rifugio, nonché l'arrivo della seggiovia. È possibile proseguire ancora restando sulla pista da sci, per poi arrivare alla sua fine dove tempo addietro terminava un vecchio skilift (proprio ai piedi del monte Palino). Giusto il tempo per uno spuntino e poi si riparte, scendendo sempre dritti sulla pista da sci, ignorando il sentiero della salita fino ad arrivare al prossimo borgo di Santa Elisabetta. Ci addentriamo nei sentieri fra rustici, case ben ristrutturate e fontane per poi ritrovare sulla nostra sinistra la pista che ci condurrà fino alla località Foppa. Qui proprio dietro una vecchia stalla prosegue il sentiero con le indicazioni per Caspoggio, nonché nostro punto di partenza.

Oltre al paesaggio questa escursione permette di valorizzare ben 4 borghi antichi di alta montagna non solo per la loro particolarità esteriore ma soprattutto per quella pace, quel silenzio, quella tranquillità che, almeno per noi, solo in questi luoghi si manifesta in modo così marcato.

Traccia Andata



Traccia Ritorno

